

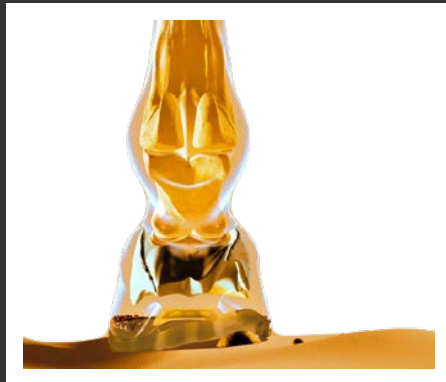
CA/ES



El Original

High-Tech Made in Germany

Ventajas de herraduras convencionales y de poliuretano combinadas en un compuesto



Diseñado y fabricado en Alemania

"De herradores para herradores".

En su trabajo diario como herrador, Hubert Frank siempre buscó nuevas posibilidades. En la década de los 90, comenzó con el desarrollo de nuestras herraduras compuestas. Su visión era promover el bienestar de los caballos y facilitar el trabajo diario del herrador.

La herradura se basa en las estructuras blandas y duras del casco:

- una cubierta de poliuretano flexible
- un núcleo metálico sólido



En video: <https://youtu.be/yrSff4jsZOc>

Principales ventajas de una herradura compuesta:

- amortiguación
- riesgo reducido de lesiones en el rebaño
- borde sintético integrado actúa como protector de residuos (similar al Snowgrip®)
- opciones de modificación
- diferentes grados de dureza de poliuretano

Tallas: 50mm - 198mm

Formas: redondo y ovalado, pinza abierta y pinza recta (STS)

Variantes: sin y con pestañas laterales, con perfil más profundo
Straight Bar Shoe, Jumper, Heavy Duty Shoe y más,
herradura poni

Aplicación: clavado, pegado, cast

Conocimientos básicos

Es esencial mantener un equilibrio apropiado entre la resistencia al desgaste y la estabilidad en las herraduras compuestas y las de plástico puro. Hay que tener en cuenta que la durabilidad de la herradura no solo depende del producto en sí, sino también de otros factores. Entre estos se incluyen el comportamiento del caballo, la disciplina de equitación, la temperatura y las condiciones del terreno.

Para satisfacer las necesidades individuales del caballo, nuestras herraduras están disponibles en dos niveles de dureza diferentes:

- La mezcla de poliuretano Standard ligeramente más suave que también ha demostrado ser efectiva a temperaturas más bajas.
- La versión Extra un poco más dura que es especialmente popular en temperaturas más altas.

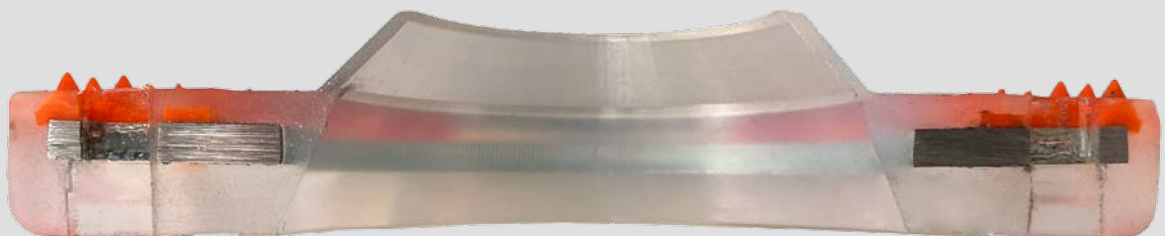


Herraje clavado

La herradura Duplo puede ser adaptada al casco con poco esfuerzo, por ejemplo utilizando una amoladora angular o una lijadora de banda. Esto protege las articulaciones del herrador. Las versátiles opciones de modificación permiten ajustar la herradura a las necesidades individuales del caballo.

Las claveras están integradas en el núcleo metálico. Esto garantiza que la cabeza del clavo no pueda deslizarse a través de la clavera. Puesto que las claveras son posicionadas de manera oblonga y transversalmente a la línea blanca, se puede colocar los clavos individualmente.

En un herraje clavado, especialmente si se utiliza una herradura sin pestañas laterales, los tetones son nuestra "carta bajo la manga". Reducen el riesgo de que la herradura se gire en el casco durante el período regular de herraje.



www.duplo-frank.de/es/herraje



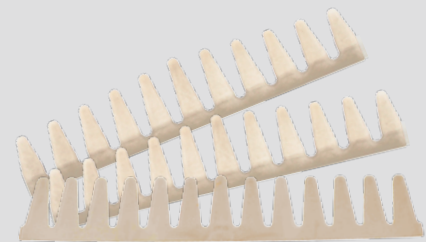
Aspectos importantes

- Elija la talla y la forma de herradura correctas.
- Ajuste la herradura al casco.
- Asegurarse de que la cabeza del clavo no se deslice a través de la clavera. Preferimos usar clavos del tipo "E".
- Un remachado adecuado y, si necesario, el uso de pestañas laterales, contribuyen a reducir el riesgo de girar o deslizarse en el casco durante el período regular de herraje.



Herraje pegado

Dispositivo de soldadura para facilitar la soldadura de las lengüetas y cuellos en la herradura.



Cuellos adhesivos



Lengüetas de pegar



www.duplo-frank.de/es/lenguetas-de-pegar-wolf-busch

Aspectos importantes

- Recorte y prepare el casco cuidadosamente (alisar y desengrasar).
- Elija la forma y la talla de herradura adecuadas.
- Ajuste la herradura de manera óptima.
- Retire todos los tetones; esto también se aplica a los modelos Nailless y Classic.
- Soldaduras uniformes y sólidas son importantes. Recomendamos realizar una prueba de resistencia.
- Utilice un adhesivo adecuado.



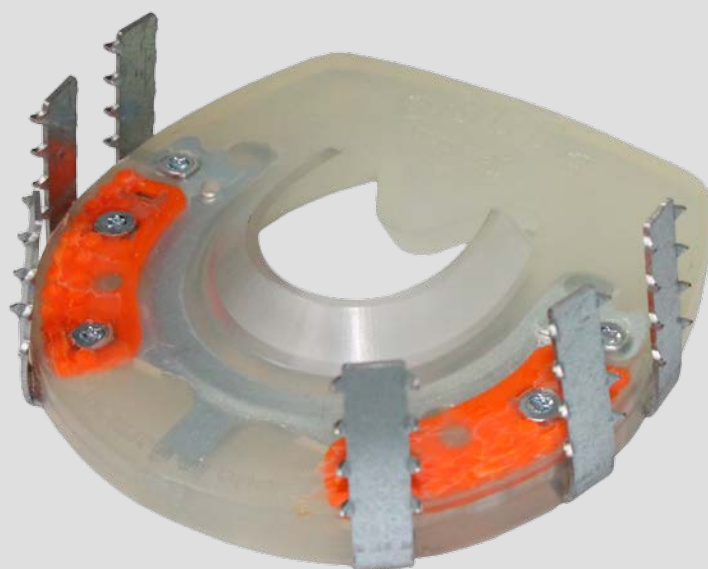
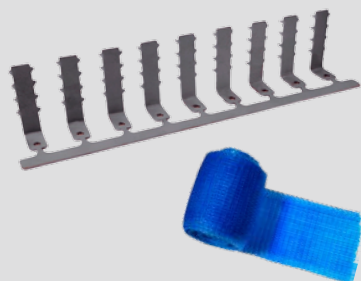


Herraje cast

Se usan los ganchos cast en caso de diferentes indicaciones terapéuticas, por ejemplo cuando el estuche córneo necesita descanso y estabilidad y cuando no se puede clavar una protección de casco. Dado que la cinta sintética (cast) no se ata sobre el lado de suelo no se desgasta tan rápidamente. Los ganchos cast se utilizan frecuentemente en combinación con nuestros modelos de punta abierta.

Accesorios necesarios

- ganchos cast
- tornillos adecuados
- cinta sintética (cast)



www.duplo-frank.de/es/cast

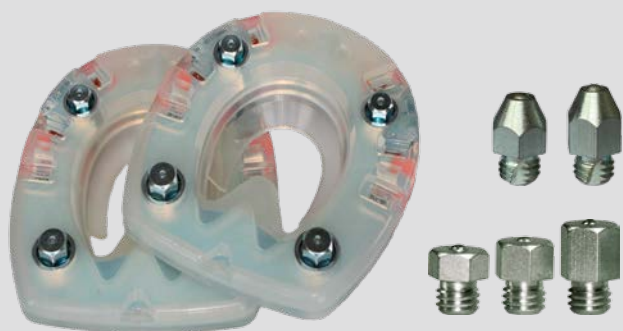


Aspectos importantes

- Requiere conocimientos específicos. Debe ser realizado solo por profesionales.
- Elija la talla y la forma de herradura adecuadas.
- Ajuste la herradura al casco.
- **Atención:** No hay que la banda coronaria y los pulpejos sean cubiertos de la cinta.
- No está destinado a ser usado como herradura para montar.

Agarre adicional para su herraje compuesto

Insertos roscados para la aplicación de ramplones y spikes



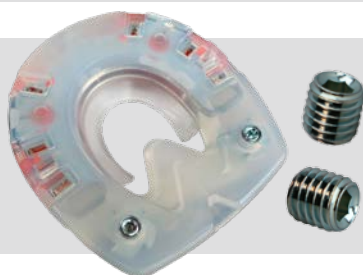
El **Jumper** es una herradura tipo Straight Bar con pestañas laterales y 4 insertos para ramplones. Fue diseñada para el salto ecuestre, la caza a caballo, el concurso completo ecuestre y el atalaje.

Es adecuada para el cambio regular de ramplones.



Nuestras herraduras con pestañas laterales y dos insertos roscados para ramplones son diseñadas para el uso con ramplones antideslizantes. Son adecuadas, entre otros, para montar en invierno.

No están diseñadas para enroscar y desenroscar los ramplones de manera regular.



Proteja las roscas durante los períodos sin ramplones utilizando tapones para evitar que se ensucien en exceso. Esto contribuirá a preservar la estabilidad de la herradura en la zona de los insertos roscados, evitando que se ejerza presión indeseada sobre el casco.

Los **spikes** son comparables a las conos de tungsteno en la herradura tradicional. Se pueden enroscar en la cubierta de poliuretano para brindar tracción adicional utilizando el adaptador adecuado.



Aspectos importantes

- Seleccione los ramplones adecuados (tipo / altura / tamaño de rosca) según la herradura, las condiciones del terreno y la disciplina de monta. La información sobre qué ramplones son adecuados para cada tipo de herradura se encuentra en la descripción del producto correspondiente.
- Por favor, al elegir la forma y la talla de la herradura adecuadas y, si necesario, al realizar modificaciones necesarias, asegúrese de prestar atención a la posición correcta de los insertos roscados en el casco.
- Tenga en cuenta el mayor riesgo de lesiones en el rebaño y siga nuestras indicaciones de seguridad.

Requisitos especiales y ámbito terapéutico

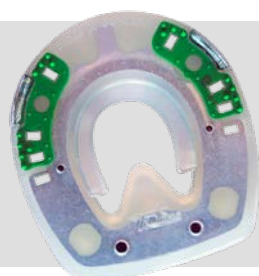
Requiere conocimientos especializados correspondientes

El modelo con **suela cerrada** es adecuado para usar con almohadillas. Puede ser una buena opción para caballos con cascos llanos y sensitivos y en caso de suelos pedregosos.



Los herrajes con **pinza abierta** fueron originalmente diseñadas para el uso en casos de laminitis, pero también pueden ser consideradas para diversas aplicaciones en el ámbito terapéutico.

Los accesorios adecuados (cuñas, placas de poliuretano, extensiones) permiten una adaptación individual de la herradura a las necesidades del caballo.



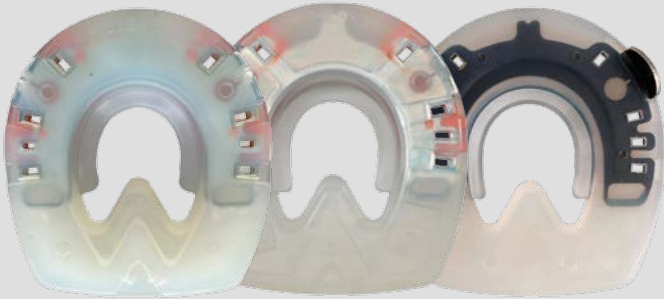
Nuestras herraduras **Straight Bar** con una barra transversal sólida se pueden usar cuando se necesita estabilidad adicional en la parte posterior del casco.

Aspectos importantes

- Nuestras herraduras no son productos médicos. No pueden curar enfermedades del casco. Sin embargo, el uso específico de una herradura compuesta en consulta con un herrador especializado y/o veterinario, por ejemplo como parte de un herraje terapéutico, puede ayudar a respaldar el proceso de recuperación del caballo.
- Cada producto es tan bueno como quien lo utiliza. Especialmente en el ámbito terapéutico, la adaptación óptima al casco y sus necesidades individuales es crucial para lograr una protección funcional del casco.
- Estamos aquí para proporcionarle el mejor apoyo y asesoramiento posible. Sin embargo, tenga en cuenta que ninguna consulta a distancia puede reemplazar la perspectiva de un profesional en el lugar.
- Nuestros productos no están destinados a diagnosticar ni curar enfermedades.

Un modelo adecuado para (casi) cada caballo

Amplia gama de productos versátiles para satisfacer las necesidades de su caballo



El modelo más popular es el Duplo con pestañas laterales. Nuestro superventas está disponible con perfil normal y más profundo.

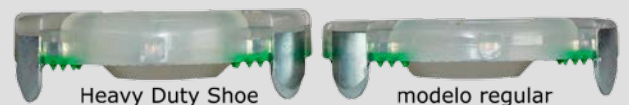
El **Basic** con pestañas laterales y perfil es una alternativa más económica a nuestra herradura de perfil regular.



Nuestros modelos sin pestañas laterales incluyen la herradura regular con líneas de tetones y el **Nailless** que fue diseñado para pegar.

Con el modelo **Classic**, tenemos también una herradura puramente de plástico en nuestra gama. Está disponible con suela abierta o cerrada y para cascos de poni.

La serie **HDS** está dirigida a todos aquellos que necesitan herraduras especialmente robustas y resistentes al desgaste. Esto incluye, por ejemplo, caballos de trabajo y caballos de sangre fría.



Heavy Duty Shoe

modelo regular



El **Arizona** es una herradura especial que cuenta con un refuerzo de acero en la pinza además de las pestañas laterales y un perfil más profundo. En terrenos rocosos, el borde de acero protege el poliuretano contra el desgaste prematuro en la zona de la pinza. El Arizona también puede ser usado para aumentar el peso en la pinza.

Herraduras Compuestas Duplo

Su contacto local en Canadá
Caro Lucas

✉ info@duplo-canada.com

☎ +1 (403) 625-4797

📷 duplo_composite_horseshoes

📘 Duplo-Canada

📺 Duplo Frank

🌐 www.duplo-canada.com

Si tiene preguntas o problemas individuales, ¡estaremos encantados de ayudarle!



Latest Update: 12/2023