

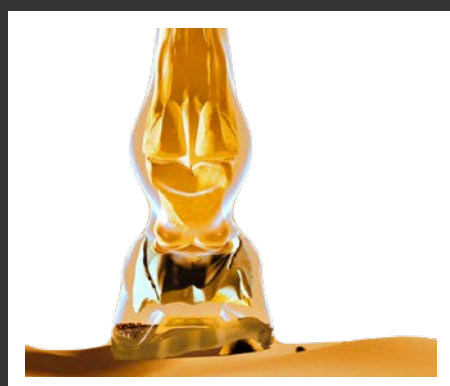
CA/FR



L'Original

High-Tech Made in Germany

Les avantages des ferrures en plastique et des fers métalliques réunis dans un composite



Conçu et fabriqué en Allemagne

„Par des maréchaux-ferrants pour des maréchaux-ferrants.”

Dans son travail quotidien en tant que maréchal-ferrant, Hubert Frank a toujours cherché de nouvelles possibilités. Dans les années 90, il commença le développement de nos ferrures. Sa vision était d'améliorer le bien-être des chevaux et de faciliter le travail quotidien du maréchal-ferrant.

La ferrure est basée sur les structures souples et dures du sabot :

- une couche synthétique flexible
- un noyau métallique solide



Vidéo animée : <https://youtu.be/OfSgiFIHJYw>

Principaux avantages :

- amortissement des chocs
- réduction du risque de blessures dans le troupeau
- lèvre synthétique moulée réduit considérablement l'accumulation de neige et de boue (similaire au Snowgrip®)
- options de modification
- différents niveaux de dureté du plastique

Tailles: 50mm - 198mm

Formes: rond et ovale, pince ouverte et pince droite (STS)

Variantes: avec/sans pinçons, profil plus prononcé, Jumper, Straight Bar, Heavy Duty Shoe et plus, ferrure poney

Application: cloué, collé, cast

Informations fondamentales

Pour les ferrures composites et les ferrures complètement en plastique, le bon équilibre entre la résistance à l'abrasion et la stabilité est d'une importance capitale. Cependant, la durée de vie de la ferrure dépend non seulement du produit lui-même, mais aussi d'autres facteurs tels que le comportement du cheval, la discipline équestre, la température et les conditions du terrain.

Pour répondre aux besoins individuels du cheval, nos ferrures sont disponibles en deux niveaux de dureté différents :

- La version Standard légèrement plus souple qui a fait ses preuves même pendant les températures plus basses.
- La version Extra légèrement plus dure qui est appréciée surtout pendant le temps chaud.

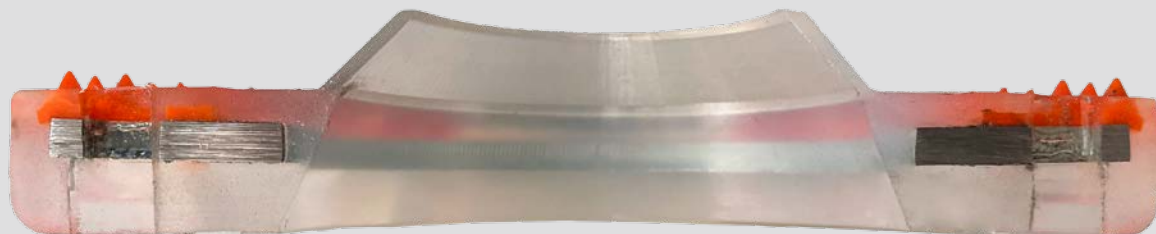


Application clouée

Le fer Duplo peut être ajusté au sabot avec peu d'effort en utilisant une meuleuse d'angle ou une ponceuse à bande, préservant ainsi les articulations du maréchal-ferrant. Les options de modification polyvalentes permettent d'adapter la ferrure aux besoins individuels du cheval.

Les étampures sont intégrés dans le noyau métallique. Cela garantit que la tête du clou ne peut pas glisser à travers le trou de clou. Les étampures oblongues permettent un placement individuel des clous.

Dans le cas d'une ferrure clouée, en particulier si vous utilisez une ferrure sans pinçons, les nodules sont notre „atout caché”. Ils réduisent le risque de torsion de la ferrure sur le sabot pendant la période de ferrage régulière.



www.duplo-frank.de/fr/instruction-de-ferrage



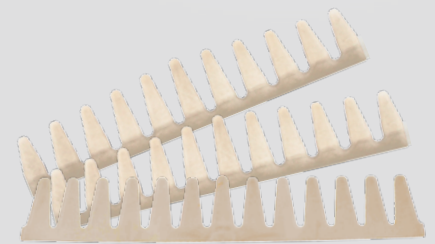
Aspects importants

- Choisissez la taille et la forme appropriées et ajustez la ferrure au sabot.
- Assurez-vous que la tête du clou ne glisse pas par le trou du clou. Nous préférons des clous avec une tête E.
- Un rivetage propre et des pinçons réduisent le risque de torsion ou de glissement de la ferrure sur le sabot pendant la période régulière de ferrage.



Application collée

Dispositif spécial pour faciliter la soudure des manchettes et des colliers adhésifs sur la ferrure.



colliers adhésifs



manchettes à coller



www.duplo-frank.de/fr/manchette-a-coller-wolf-busch

Aspects importants

- Parage et préparation soigneuse des sabots (rendre rugueuse et dégraisser la paroi).
- Choisissez la bonne forme et taille de la ferrure et l'ajustez de manière optimale.
- Enlevez toutes les nodules ; cela s'applique également aux modèles Nailless et Classic.
- Veillez à des soudures uniformes et solides et effectuez un test de déchirure.
- Utilisez une colle appropriée.



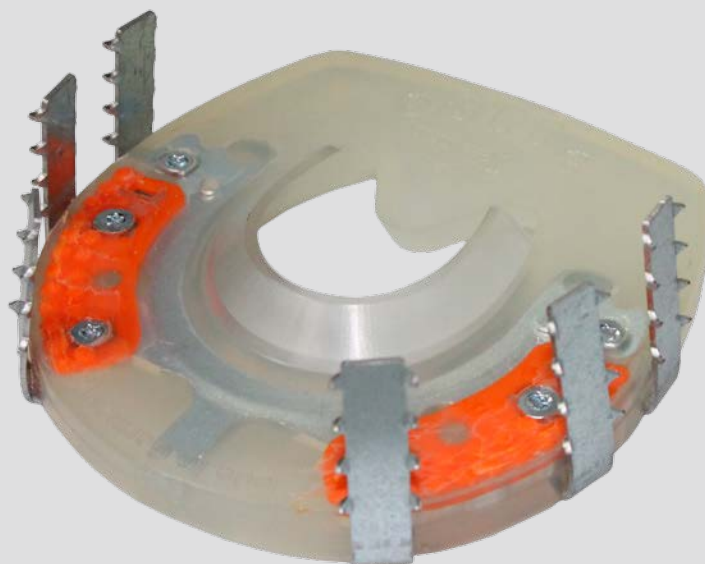
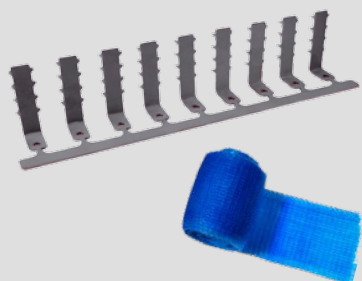


Application avec des crochets résine

Vous pouvez appliquer nos ferrures avec des crochets résine en cas de certaines indications thérapeutiques - si la capsule du sabot doit être stabilisée et immobilisée, par exemple, et si on ne peut pas clouer la protection de sabot. Puisque la face inférieure de la ferrure Duplo n'est pas couverte par le bandage de résine, le bandage ne s'use pas aussi rapidement. Les crochets résine sont souvent utilisés en combinaison avec nos ferrures avec pince ouverte.

Accessoires nécessaires

- crochets résine
- vis appropriées
- bandage (cast)



www.duplo-frank.de/fr/cast

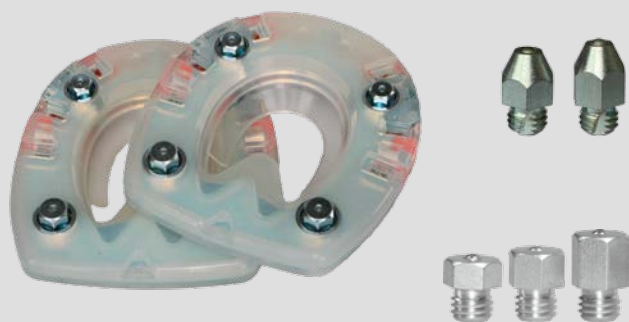


Aspects importants

- Exige des compétences spécifiques et doit être réalisé par des professionnels.
- Choisissez la bonne taille et forme de la ferrure et l'ajustez au sabot individuel.
- **Attention :** Le bord coronal et les bulbes des talons ne doivent pas être couverts par le bandage de résine !
- Une ferrure cast n'est pas destinée à l'équitation.

Grip additionnel pour votre ferrure composite

Inserts filetés pour crampons et utilisation de spikes



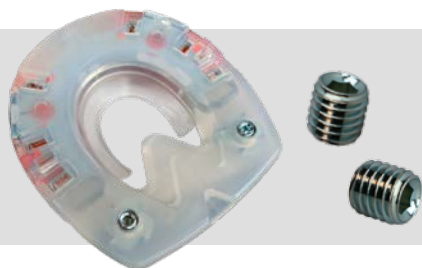
Le **Jumper** est un fer à barre droite avec des pinçons et 4 filetages pour les crampons. Il fut conçu pour le saut d'obstacles, la chasse, la conduite et le concours complet.

Il convient à un changement régulier de crampons.



Nos ferrures avec pinçons et filetages furent conçues pour une utilisation avec des crampons antidérapants, notamment pour l'équitation en hiver.

Elles ne conviennent **pas** pour un changement régulier de crampons.



Protégez le filetage pendant la période sans crampons en utilisant des bouchons pour éviter une contamination excessive. Cela préserve la stabilité de la ferrure autour des inserts filetés et empêche toute pression indésirable sur le sabot.

Les **Spikes** sont comparables aux pointes carbures des fers à cheval traditionnels.

Ils peuvent être vissés dans la couche synthétique avec l'adaptateur approprié pour une meilleure adhérence.



Aspects importants

- Choisissez les crampons appropriés (type / hauteur / taille du filetage) en fonction de la ferrure, des conditions du terrain et de la discipline d'équitation. Vous trouverez des informations sur les crampons appropriés à chaque ferrure dans la description du produit correspondant.
- Veuillez faire attention à la position correcte des filetages sur le sabot quand vous choisissez la forme et la taille de la ferrure et des modifications éventuellement nécessaires.
- Tenez compte du risque accru de blessures dans le troupeau et suivez nos consignes de sécurité.

Exigences spéciales et domaine thérapeutique

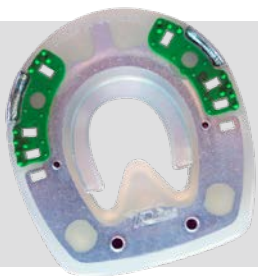
Nécessite des compétences spécialisées appropriées

Le modèle avec **sole fermée** est approprié pour une application avec du matériau de rembourrage. Il peut être un bon choix pour les chevaux avec des sabots plats et sensibles ou pour protéger la sole sur du sol rocailleux.



Les **fers avec pince ouverte** furent initialement développés pour pour l'utilisation en cas de fourbure, mais ils sont aussi appropriés pour de diverses applications dans le domaine thérapeutique.

Les accessoires appropriés (talonnettes, extensions, plaques synthétiques) permettent une adaptation individuelle de la ferrure en fonction des besoins du cheval.



Nos **Straight Bar Shoes** avec une planche droite solide peuvent être utilisés lorsque une stabilité supplémentaire est nécessaire dans la zone arrière du sabot.

Aspects importants

- Nos ferrures ne sont pas des produits médicaux. Elles ne peuvent pas guérir les maladies du sabot. Cependant, l'utilisation ciblée d'une ferrure composite en coordination avec le maréchal-ferrant compétent et/ou le vétérinaire, par exemple dans le contexte d'un ferrage thérapeutique, peut soutenir le processus de guérison du cheval.
- Chaque produit est aussi bon que son utilisateur. Surtout dans le domaine thérapeutique, une adaptation optimale au sabot et à ses besoins individuels est cruciale pour une protection fonctionnelle du sabot.
- Nous essayons de vous soutenir au mieux avec des conseils. Cependant, veuillez noter qu'aucun conseil à distance ne peut remplacer le regard d'un professionnel sur place.
- Nos produits ne sont pas dédiés à diagnostiquer ou à guérir des maladies.

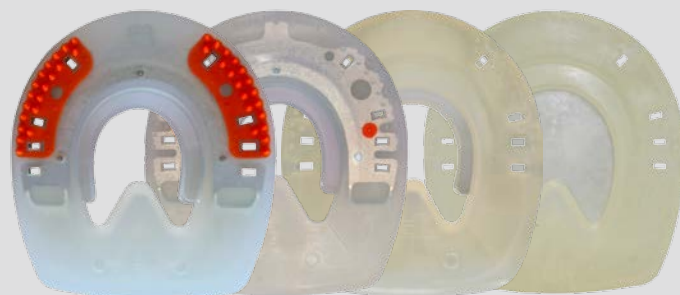
Un modèle idéal pour (presque) chaque cheval

Gamme de produits étendue pour répondre aux besoins de votre cheval.



Le modèle le plus populaire est la ferrure avec pinçons. Il est disponible avec un profil normal et plus prononcé.

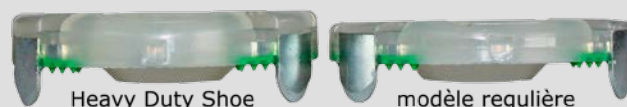
Le **Basic** avec pinçons et profil est une alternative meilleur marché à notre ferrure régulière.



Nos ferrures sans pinçons comprennent la ferrure régulière avec nodules et le modèle **Nailless** qui fut conçu pour être collé.

Avec le modèle **Classic**, nous proposons une ferrure complètement en plastique. Elle est disponible avec la sole ouverte ou fermée et pour les sabots poney.

La série **HDS** s'adresse à tous ceux qui ont besoin des fers particulièrement robustes et résistantes à l'abrasion. Cela inclut les chevaux de travail et les chevaux de trait, par exemple.



Heavy Duty Shoe

modèle régulière



L'**Arizona** est une ferrure spéciale qui comprend des pinçons et un profil plus prononcé ainsi qu'un renforcement en acier de la pince. Dans des terrains rocheux, le bord d'acier protège contre le déchirement prématuré du plastique autour de la pince. L'Arizona peut également être utilisé comme fer avec poids en pince.

Ferrures Composites Duplo

Votre contact local au Canada

Caro Lucas

✉ info@duplo-canada.com

☎ +1 (403) 625-4797

📷 duplo_composite_horseshoes

📘 Duplo-Canada

📺 Duplo Frank

🌐 www.duplo-canada.com

Si vous avez des questions ou des problèmes particuliers, nous serons heureux de vous aider !



Latest Update: 12/2023